

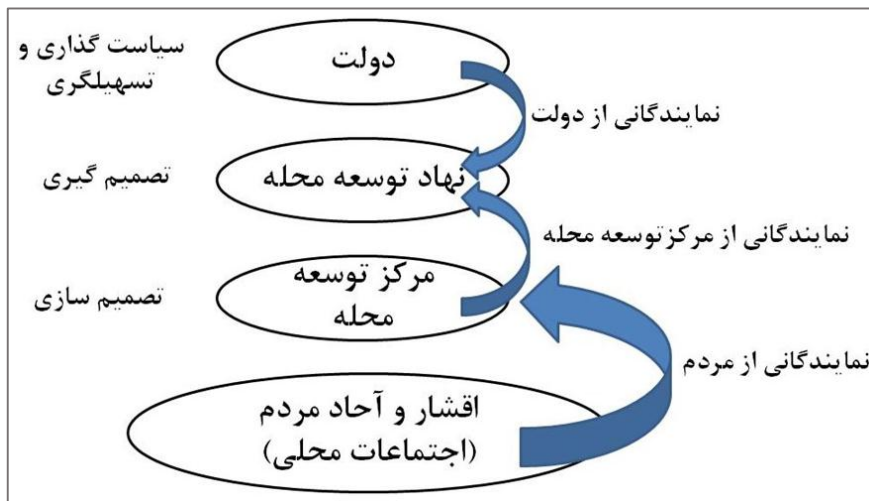
سند بازآفرینی محله-نهاد توسعه محله

• تهیه دستورالعمل تدوین سند بازآفرینی محله از طریق راهاندازی نهاد توسعه محله

با شناسایی محدوده‌های ناکارآمد در گونه‌های ۵ گانه و اولویت‌بندی محلات، به تفکیک برای هر محله سند مشارکتی بازآفرینی محله، از طریق راهاندازی نهاد توسعه محله، طی فرآیندهای تسهیلگری، تهیه می‌شود. در این مقیاس از طرح‌ریزی، برنامه‌ریزی کاملاً محلی و مشارکتی است. بدین منظور دستورالعمل راهاندازی نهاد توسعه و تدوین سند مشارکتی بازآفرینی تدوین شده است.

این دستورالعمل، تدوین و اجرای برنامه‌های ارتقای کیفیت زندگی و محیطی در محلات هدف را مبتنی بر رویکرد اجتماع‌محور، هدف قرار داده است، تقویت نقش نهادهای محلی و مدنی در عرصه تصمیم‌سازی و ظرفیت‌سازی در نهادهای دولتی و مدیریت شهری در عرصه تصمیم‌گیری و استفاده از ظرفیت‌ها و منابع درونی توسعه در درون اجتماعات، ابزار کلیدی بازآفرینی در این دستورالعمل است.

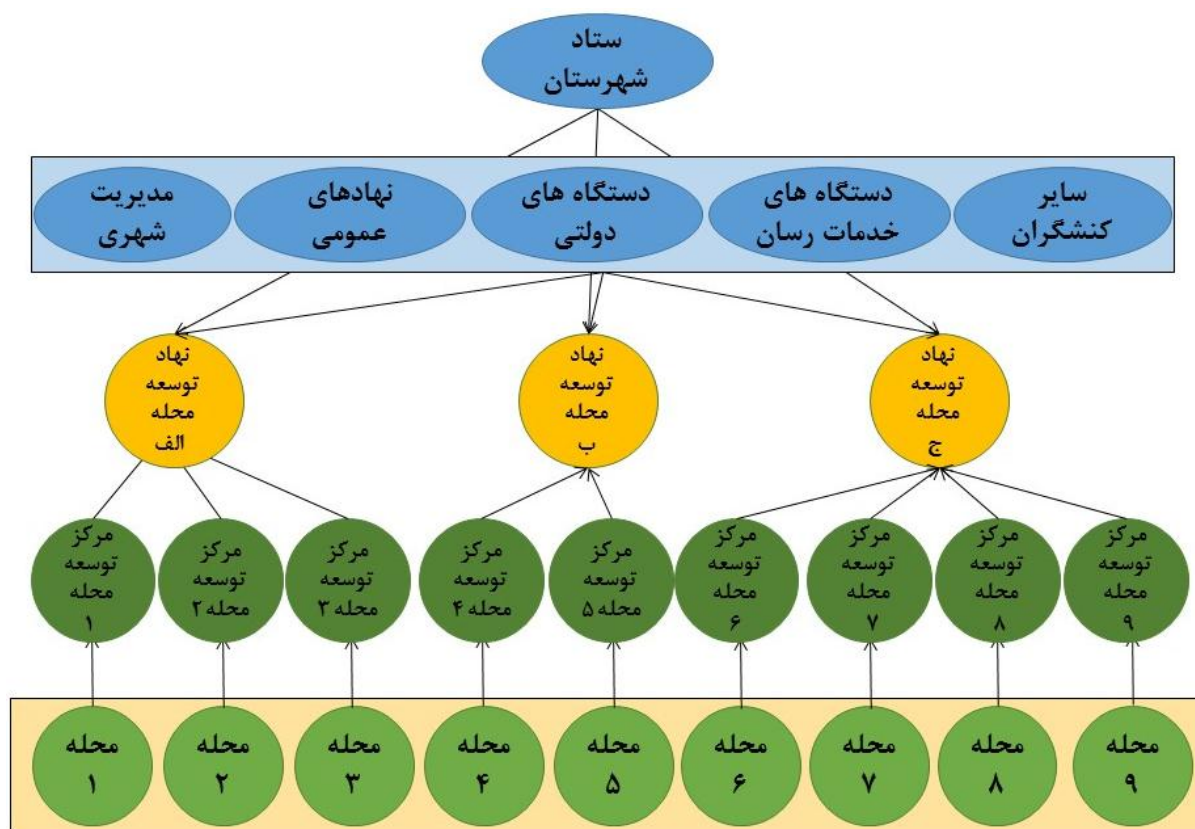
طبق این دستورالعمل، سند مشارکتی بازآفرینی محله طی فرآیندهای تسهیلگری و با راهاندازی نهاد توسعه محله تدوین می‌شود و نهاد توسعه محله موظف است با توسعه انواع روش‌های مشارکت، جلب مشارکت حداکثری کنش‌گران و ذی‌مدخلان این سند را تدوین کرده و اجرای آن را پایش و ارزیابی کند.



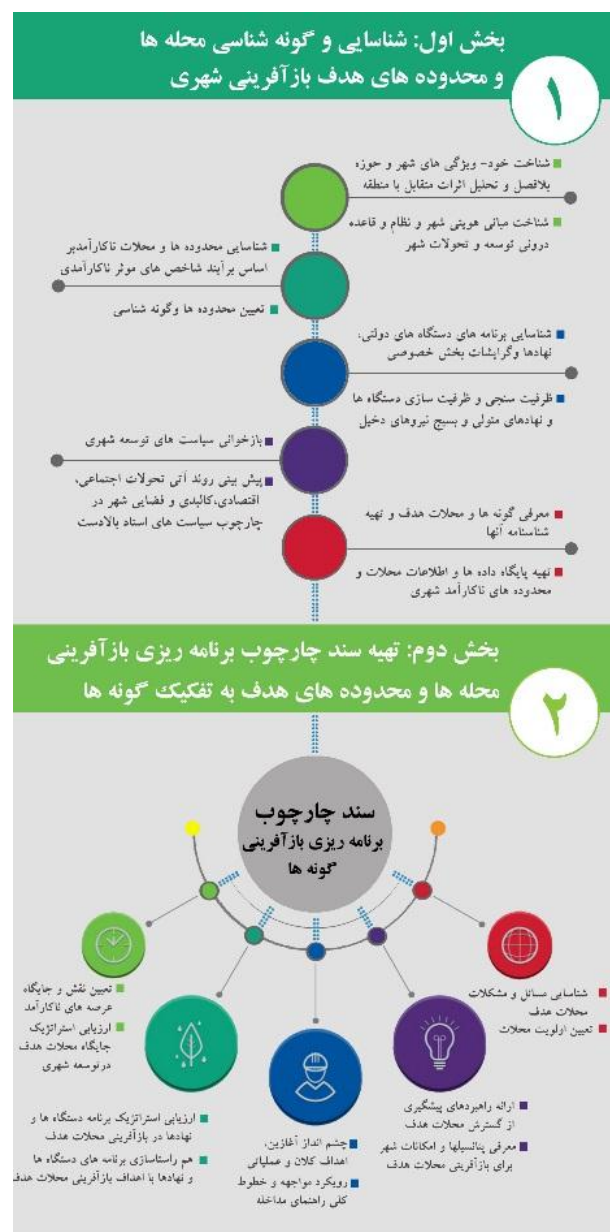
نقش مرکز توسعه محله و نهاد توسعه محله در بازآفرینی محدوده‌ها و محلات هدف



محتوای این سند که در دو بخش راهبردی و عملیاتی، دستورکار بازآفرینی محدوده یا محله هدف را تعیین می‌کند، شامل چشم‌انداز بازآفرینی محدوده یا محله هدف، اهداف کلان و عملیاتی، راهبردها و سیاست‌ها درون سند راهبردی و پلان مدیریت مشارکتی محله، اقدامات و برنامه‌های عملیاتی، خدمات مورد نیاز محله، اولویت برنامه‌ها و اقدامات، نقش هر یک از کنش‌گران و ذی‌مدخلان در برنامه‌ها و اقدامات، منابع مورد نیاز و در دسترس برای تحقق برنامه‌ها و اجرای اقدامات (به تفکیک منابع درونی و بیرونی) و فرض‌ها (نوع همکاری، حمایت سایر دستگاه‌ها و نهادها را نشان می‌دهد)، درون سند عملیاتی است.



جایگاه مرکز توسعه محله و نهاد توسعه محله در چارچوب تمرکز زدایی از دولت مرکزی



• پایلوت نهاد توسعه محله در بیرجند

اولین تجربه، از راه‌اندازی نهاد توسعه محله در شهر بیرجند و در محله «۱۷» شهریور و سرپشته» شکل گرفته است. این نهاد تلاش نموده تاکنون مشارکت تمامی ذی‌نفعان و ذی‌نفوذان در تصمیم‌سازی و تصمیم‌گیری برای توسعه محله‌ای را جذب نماید. این اقدامات شامل ابعاد مختلف زندگی شهری اعم از کالبدی، اجتماعی، اقتصادی، فرهنگی و ... می‌شود تا کاستی‌ها و چالش‌های پیشروی ارتقای کیفیت زندگی در محله‌های شهر بیرجند را شناسایی نموده و گام‌هایی جهت رفع آنها بردارد.

در این نهاد، مجموعه فعالیت‌هایی اعم از اطلاع‌رسانی، برگزاری همایش‌ها، برگزاری جلسات و دوره‌های آموزشی و توانمندسازی جامعه محلی انجام شده است



هیات بازآفرینی محلی؛

متولیان شهری و محلی شامل: فرماندار، شهردار، نماینده وزارت مسکن، معتمدین محلی، و ... و امام جمعه جهت تدوین مانیفست نوسازی محله و پشتیبانی از دفتر خدمات نوسازی است.

تبیین استراتژی پروژه (گام اول)

