

بِسْمِ اللَّهِ الرَّحْمَنِ الرَّحِيمِ

صدا و سیمای جمهوری اسلامی ایران  
معاونت امور استان ها

برنامه ها و اقدامات صدا و سیماى مراكز با موضوع

**بازآفرینی شهری**

اهم رویکردهای برنامه سازی

## اهم رویکردهای برنامه سازی صدا و سیمای مراکز

- تولید برنامه های فاخر برای نمایش آثار زندگی حاشیه نشینی و زاغه نشینی اطراف شهرها به همراه ارائه راهکار.
- بررسی آسیب های اجتماعی ناشی از حاشیه نشینی در میزگردهای کارشناسی و تبیین راهکاری پیشگیری از مهاجرات روستائیان به شهرها و شهرهای کوچک به شهرهای بزرگ.
- تهیه برنامه های آموزشی برای توانمندسازی و آشناسازی شهروندان حاشیه نشین.
- پوشش خبری و اطلاع رسانی اقدامات بخش دولتی، غیردولتی و خصوصی.
- مصاحبه های رادیویی و تلویزیونی با مسئولان در خصوص وضعیت حاشیه نشینی و آلونک سازی در اطراف شهرها و بافت های فرسوده.

عملکرد حوزه های تولید  
صدا و سهامی جمهوری اسلامی ایران

در حوزه صدا  
۱۲۹۱:۵۷ ساعت  
برنامه پخش کرده  
در حوزه سیما  
۴۵۸:۴۹ ساعت  
برنامه پخش کرده

۱۱۷:۲۶ ساعت  
برنامه پخش کرده که  
«شبکه دو» با ۳۰:۵۲  
ساعت، بیشترین میزان  
پخش را داشته است

معاونت استان‌ها

معاونت سیاسی

معاونت سیما

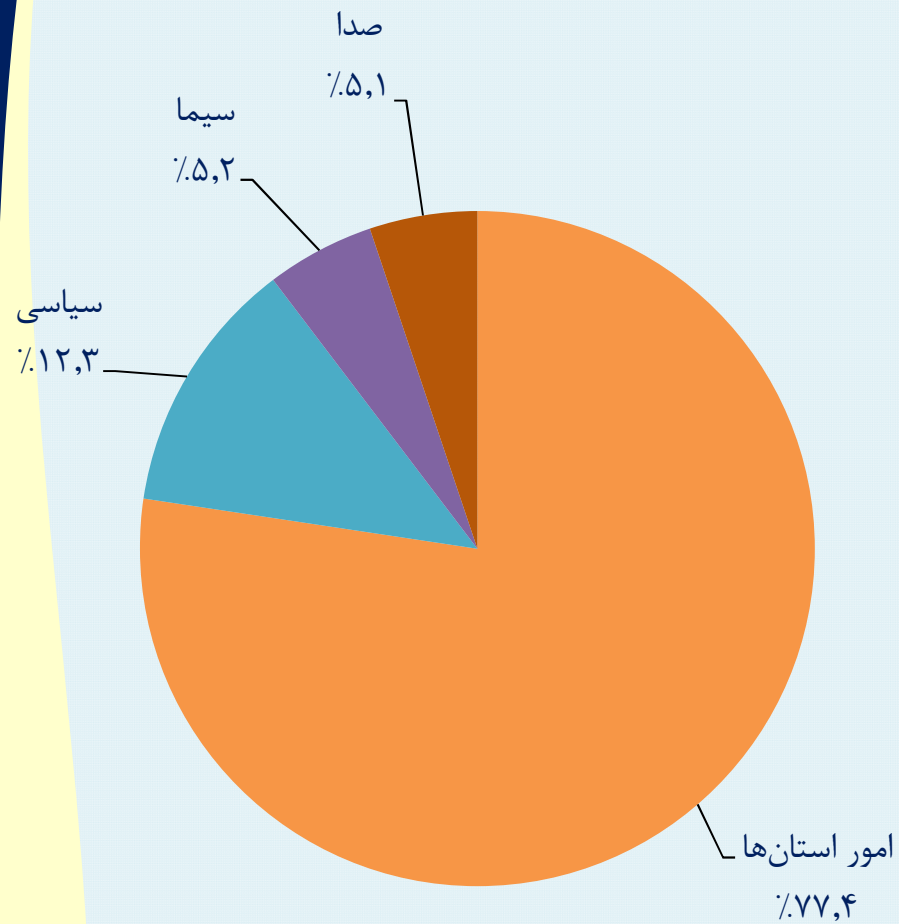
معاونت صدا

۲۷۷:۵۵ ساعت  
خبر و گزارش و  
تفسیر و برنامه‌های  
خبری و سیاسی  
تهیه و پخش  
کرده است

۱۱۶:۴۱ ساعت  
برنامه پخش کرده  
که «شبکه فرهنگ»  
با ۴۰:۵۹ ساعت،  
بیشترین میزان  
پخش را داشته است

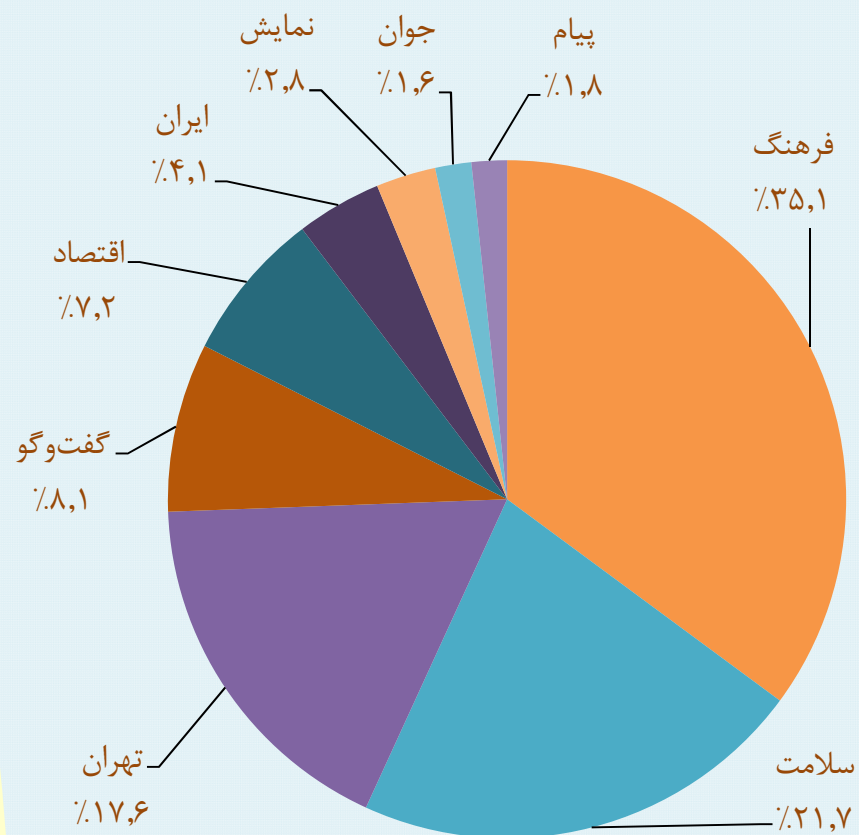


## عملکرد حوزه‌های تولید برنامه سازمان



مدت (دقیقه:ساعت)	معاونت	ردیف
۱۱۶:۴۱	صدا	۱
۱۱۷:۲۶	سیما	۲
۲۷۷:۵۵	سیاسی	۳
۱۷۵۰:۴۶	امور استان‌ها	۴
۲۲۶۲:۴۸	جمع	

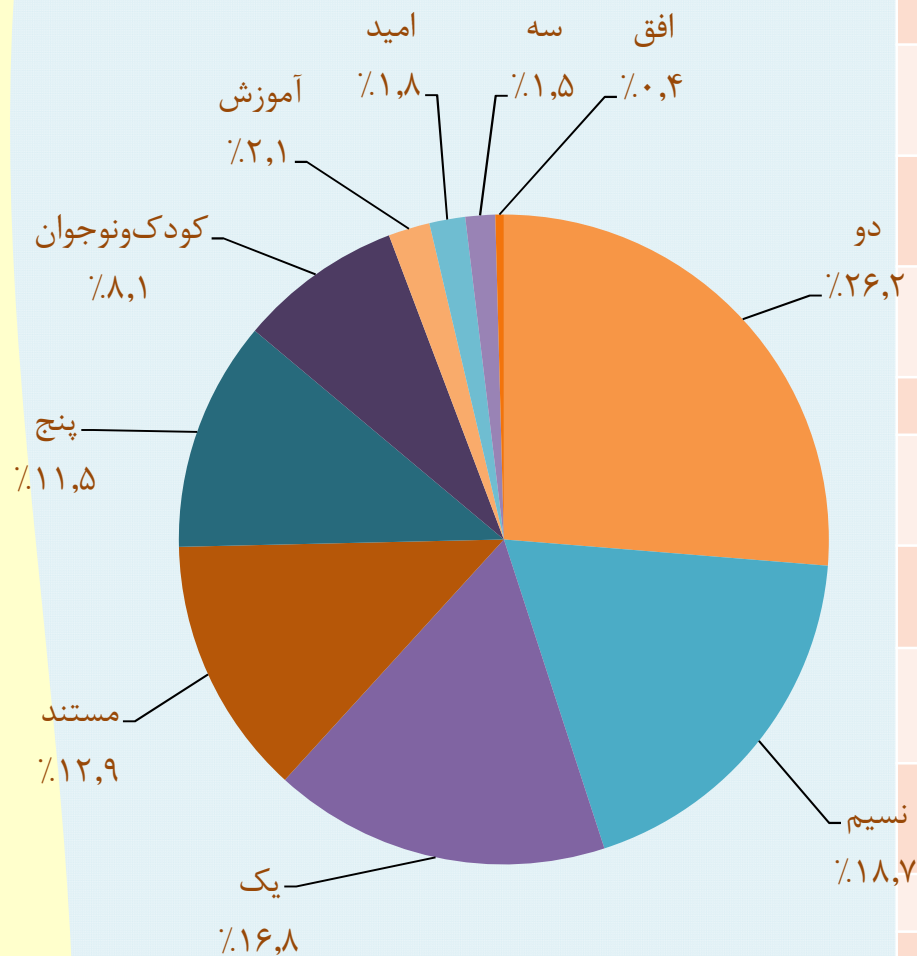
## میزان پخش شبکه‌های معاونت صدا



ردیف	شبکه	مدت (دقیقه:ساعت)	نمونه برنامه
۱	ایران	۴:۴۵	کوی نشاط میزبان
۲	جوان	۲:۰۰	کاوشگر پی نوشت
۳	فرهنگ	۴۰:۵۹	صبح به وقت فرهنگ کوبه
۴	تهران	۲۰:۳۰	ذره بین اینجا تهران است
۵	پیام	۱:۵۸	میان برنامه
۶	سلامت	۲۵:۲۰	چشم انداز به رنگ زندگی
۷	گفت‌وگو	۹:۲۴	گفت‌وگوی اجتماعی گفت‌وگوی فرهنگی
۸	اقتصاد	۸:۲۵	نود و هشتی‌ها چالش
۹	نمایش*	۳:۲۰	آنسوی ماجرا فردای امن
	جمع	۱۱۶:۴۱	

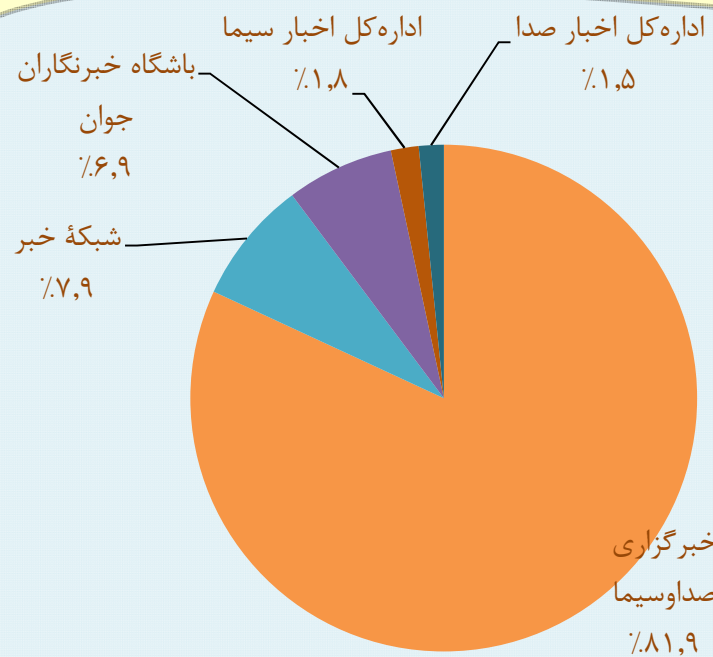


## میزان پخش شبکه‌های معاونت سیما



ردیف	شبکه	مدت (دقیقه:ساعت)	نمونه برنامه
۱	یک	۱۹:۴۱	مناظره خانواده یک
۲	دو	۳۰:۵۲	مسابقه محله شهر به شهر
۳	سه	۱:۴۴	جریان متن حاشیه
۴	پنج	۱۳:۲۸	تلنگر حوالی امروز
۵	آموزش	۲:۲۶	مشاور
۶	مستند	۱۵:۰۸	یک داستان واقعی بیراهه
۷	افق	۰:۳۰	زندگی در مسیر آتش
۸	کودک و نوجوان	۹:۳۴	راشن و ماهشن هاپدی
۹	امید	۲:۰۵	بید و باد باران
۱۰	نسیم*	۲۱:۵۸	خندوانه
	<b>جمع</b>	<b>۱۱۷:۲۶</b>	

## عملکرد واحدهای معاونت سیاسی



مدت (دقیقه:ساعت)	واحد	ردیف
۲۱:۵۶	شبکه خبر (خبر، تفسیر، گزارش، برنامه‌های خبری و سیاسی)	۱
۲۲۷:۳۶	خبرگزاری صداوسیما	۲
۱۹:۰۳	باشگاه خبرنگاران جوان	۳
۴:۵۵	اداره کل اخبار سیما	۴
۴:۲۵	اداره کل اخبار صدا	۵
۲۷۷:۵۵	جمع	

## میزان و نام برخی برنامه‌های تولیدی معاونت سیاسی

نمونه برنامه	مدت (دقیقه:ساعت)	واحد	ردیف
تیتراژ امشب گفت‌وگویی ۱۸:۳۰	۱۳:۱۰	شبکه خبر	۱

## میزان پخش و نام برخی برنامه‌های صدای مراکز

ردیف	مرکز	مدت (دقیقه:ساعت)	نمونه برنامه
۱	آبادان	۹:۴۶	صبح اروند مثلث
۲	آذربایجان شرقی	۴۱:۲۸	آخشاملار خانواده
۳	آذربایجان غربی	۱۰۴:۰۹	شب بخیر ایستکلر
۴	اردبیل	۳۳:۲۹	آی ایشیقیندا مردم مسؤل لار
۵	اصفهان	۵۳:۱۱	سلام اصفهان یک خانه یک زندگی
۶	البرز	۳۴:۰۱	البرز من سلام صبح البرز
۷	ایلام	۶۱:۳۶	شوکیانه ایواره تان وه خیر
۸	بوشهر	۱۴:۵۶	پنج دری پژواک
۹	چهارمحال و بختیاری	۴۲:۱۱	موج زنده رود صدای قانون

## میزان پخش و نام برخی برنامه‌های صدای مراکز

ردیف	مرکز	مدت (دقیقه:ساعت)	نمونه برنامه
۱۰	خراسان جنوبی	۱۱:۵۶	پیام امروز صبح شرقی
۱۱	خراسان شمالی	۳۱:۳۳	بر آستان نیاز سایبان مهر
۱۲	خراسان رضوی	۶۳:۲۸	بالا خیابان پایین خیابان صبح بخیر
۱۳	خلیج فارس	۹:۵۲	پیام ساحل پسین هرمزگان
۱۴	خوزستان	۲۴:۲۰	آوای دز طلوع صبح
۱۵	زنجان	۱۴:۳۷	آخشاملار کندیمیز
۱۶	سمنان	۴۳:۵۵	کوچه دلگشا بی واسطه
۱۷	سیستان و بلوچستان	۴۴:۲۳	صبح سمین سلام سیستان
۱۸	فارس	۶۸:۳۱	نیمروز فارس مجله فارس

## میزان پخش و نام برخی برنامه‌های صدای مراکز

ردیف	مرکز	مدت (دقیقه:ساعت)	نمونه برنامه
۱۹	قزوین	۸۱:۳۸	رادیو شهر روی خط باشید
۲۰	قم	۸۴:۱۴	سلام زندگی نظام ساخت
۲۱	کردستان	۴۰:۰۹	شه و چرا ئیواره باش
۲۲	کرمان	۴۵:۵۸	رادیو دوستان تنفس
۲۳	کرمانشاه	۷:۳۸	صدای شهر ایوارانه
۲۴	کهگیلویه و بویراحمد	۱۶:۰۳	خطبه‌های نماز جمعه سلام بامدادی
۲۵	کیش	۰:۵۵	پیک بهار امروز کیش
۲۶	گلستان	۳۶:۰۹	روزنه گلستان سلام
۲۷	گیلان	۳۶:۰۶	صبح بخیر گیلانه

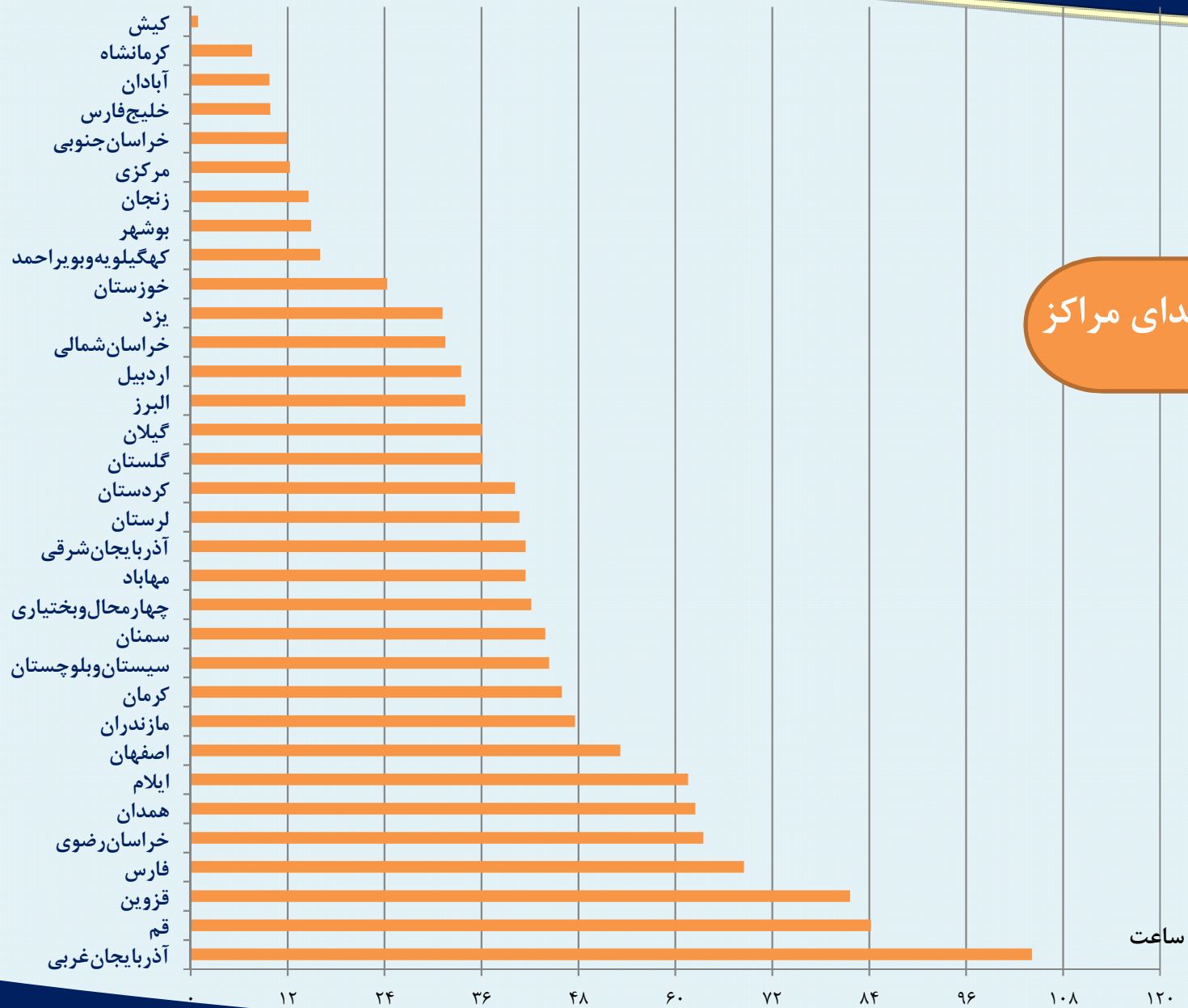
## میزان پخش و نام برخی برنامه‌های صدای مراکز

ردیف	مرکز	مدت (دقیقه:ساعت)	نمونه برنامه
۲۸	لرستان	۴۰:۴۲	صنعت ساختمان سلام لرسو
۲۹	مازندران	۴۷:۳۶	شباهنگام پیام مازندران
۳۰	مرکزی	۱۲:۱۷	پاسخ گلبانگ صبح
۳۱	مهاباد	۴۱:۲۹	سلاو روزباش دیاری نیواران
۳۲	همدان	۶۲:۳۰	دل و دیده جوانان سلام
۳۳	یزد	۳۱:۱۱	نسیم صبح در شهر

مجموع پخش برخی برنامه های صدای استان ها ۱۲۹۱:۵۷ ساعت و دقیقه



# میزان پخش صدای مراکز



## میزان پخش و نام برخی برنامه‌های سیمای مراکز

ردیف	مرکز	مدت (دقیقه:ساعت)	نمونه برنامه
۱	آبادان	۲:۱۲	شب‌های ارونه خونه‌آفتابی
۲	آذربایجان شرقی	۱۳:۱۲	سحر لر گوروش
۳	آذربایجان غربی	۱۴:۴۰	اولدوز گون آیدین
۴	اردبیل	۱۷:۵۴	اوئم قراریم در شهر
۵	اصفهان	۲۱:۱۷	اصفهان امروز اینجا اصفهان
۶	البرز	۱۰:۳۷	ایران ما نسیم البرز
۷	ایلام	۱۶:۳۴	مانگه شو بنه مال
۸	بوشهر	۲۲:۲۴	شونشینی یه خونه یه دریا
۹	چهارمحال و بختیاری	۲۱:۰۴	ترنم خونه مهر

## میزان پخش و نام برخی برنامه‌های سیمای مراکز

ردیف	مرکز	مدت (دقیقه:ساعت)	نمونه برنامه
۱۰	خراسان جنوبی	۵:۰۸	بازتاب شوق زندگی
۱۱	خراسان شمالی	۲۰:۴۰	قاب آزاد پلاک ۸
۱۲	خراسان رضوی	۲۴:۴۲	صبح خراسانی گزارش پنج
۱۳	خلیج فارس	۴:۰۲	در شهر کیله
۱۴	خوزستان	۱۵:۵۸	بی تعارف شب‌های کارون
۱۵	زنجان	۹:۲۵	شاپرک گنجه لر
۱۶	سمنان	۱۵:۲۶	یه صبح تازه شادی خانه
۱۷	سیستان و بلوچستان	۵:۰۵	مل ترمی ناردونه
۱۸	فارس	۹:۴۸	نگاه روز گفت‌و‌گه

## میزان پخش و نام برخی برنامه‌های سیمای مراکز

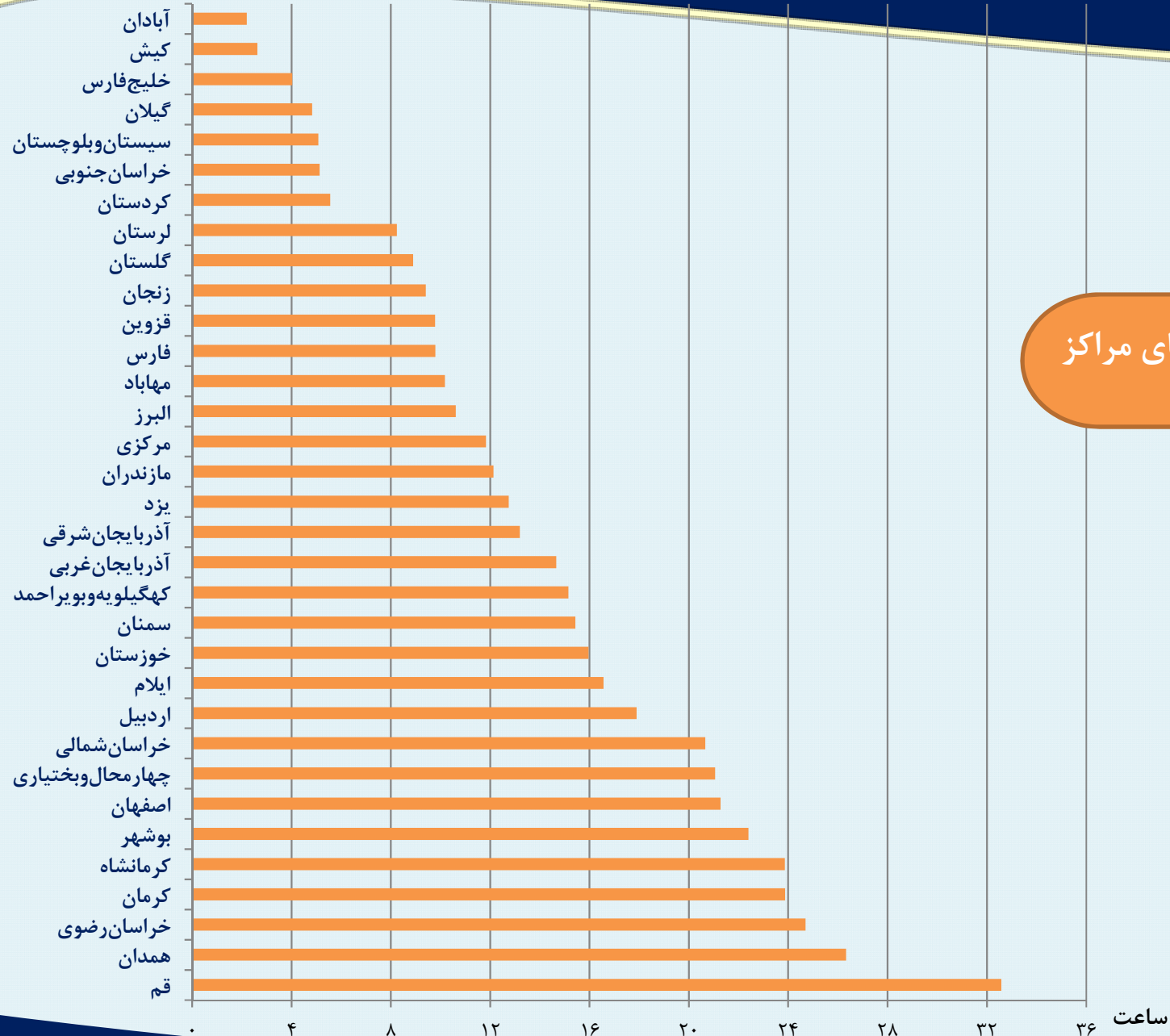
ردیف	مرکز	مدت (دقیقه:ساعت)	نمونه برنامه
۱۹	قزوین	۹:۴۷	بی حاشیه شب‌های مینودری
۲۰	قم	۳۲:۳۵	سراب مهر بانو
۲۱	کردستان	۵:۳۴	به یانی باش ژین و ئه وین
۲۲	کرمان	۲۳:۵۳	زندگی زیباست شب‌های کرمان
۲۳	کرمانشاه	۲۳:۵۲	باافلاکیان صدای شهر
۲۴	کهگیلویه و بویراحمد	۱۵:۰۹	شوایل دنا خانه مهر
۲۵	کیش	۲:۳۸	کیش و زندگی در جزیره
۲۶	گلستان	۸:۵۴	پاسرو گفتمان
۲۷	گیلان	۴:۵۰	در مسیر توسعه لوحنک

## میزان پخش و نام برخی برنامه‌های سیمای مراکز

ردیف	مرکز	مدت (دقیقه:ساعت)	نمونه برنامه
۲۸	لرستان	۸:۱۵	سیمای خانواده صبحی دیگر
۲۹	مازندران	۱۲:۰۸	صوایی مازرونی شو
۳۰	مرکزی	۱۱:۵۰	خانه آفتابی ایران من
۳۱	مهاباد	۱۰:۱۱	شه و باش ثاوینه
۳۲	همدان	۲۶:۲۰	ایوان الوند خانه و زندگی
۳۳	یزد	۱۲:۴۵	قرارجمعه‌ها شکوفه‌های تابان

مجموع پخش برخی برنامه‌های سیمای استان‌ها ۴۹:۴۵ ساعت و دقیقه

## میزان پخش سیمای مراکز





نمونه تولیدات سال ۱۳۹۶

طرح‌های پیش‌بینی شده

صدا و سمای استان ها

در سال ۱۳۹۷

موضوع فرعی	موضوع	مدت	تعداد	عنوان طرح	مرکز
آموزش مهارت های زندگی	حاشیه نشینی	۲۶	۹	حاشیه نشینی	اصفهان
توجه به زندگی روستایی و خانواده مولد به منظور	حاشیه نشینی	۲۶	۸	جایی بهتر	خراسان شمالی
ترویج معنویت گرایی ... شرافت انسانی	حاشیه نشینی	۲۶	۱	کو کا	خوزستان
مطالبه از نهاد های مسئول برای حضور فعال در مناطق حاشیه ای	حاشیه نشینی	۲۶	۶	سوخت	سیستان و بلوچستان

موضوع فرعی	موضوع	مدت	تعداد	عنوان طرح	مرکز
توجه ویژه به کودکان و مسائل آنان در مناطق حاشیه نشین	حاشیه نشینی	۲۶	۱	آفتاب در خانه کوچک ما	قزوین
بررسی علل و عوامل شکل گیری حاشیه نشینی به منظور توقف آن و ایجاد حساسیت جامعه و مسئولین	حاشیه نشینی	۲۶	۱	بی حاشیه	کیش
بررسی های علل و عوامل شکل گیری حاشیه نشینی	آسیب های اجتماعی	۲۶	۹	جستجو	البرز
آموزش راه های کنترل خشم	آسیب های اجتماعی	۲۶	۸	سایکودرام	ایلام

موضوع فرعی	موضوع	مدت	تعداد	عنوان طرح	مرکز
توجه به زندگی روستایی و خانواده مولد به منظور پیشگیری از مهاجرت	بیکاری	۲۶	۱	بیکاری در ایلام	ایلام
توجه به زندگی روستایی و خانواده مولد	آسیب اجتماعی	۲۶	۹	عروسک های تاجمیر	خراسان جنوبی
ترویج معنویت گرایی ، شرافت فردی و عزت نفس و لزوم توجه به اخلاق و کرامت انسانی .	آسیب اجتماعی	۲۶	۱	امید بازیافته	گلستان
آموزش فرهنگ شهرنشینی	آسیب های اجتماعی	۲۶	۵	سکوت در جزیره	کیش

موضوع فرعی	موضوع	مدت	تعداد	عنوان طرح	مرکز
ترویج معنویت گرایی ، شرافت فردی و عزت نفس و لزوم توجه به اخلاق و کرامت انسانی .	آسیب اجتماعی	۲۶	۳	آب و آینه و داستان های دیگر	مهاباد
آموزش نحوه حمایت خانواده از عنصر معتاد	اعتیاد	۲۶	۱	بازگشت	آبادان
باز نمایی نتایج تلخ کنجکاو و تجربه گرایی در حوزه اعتیاد	اعتیاد	۲۶	۹	روزنه	اذربایجان غربی
تبیین کارکردهای اساسی خانواده و تاثیرات مخرب جامعه مدرن بر آن	ازدواج	۲۶	۲	عروس روستا	اذربایجان شرقی



موضوع فرعی	موضوع	مدت	تعداد	عنوان طرح	مرکز
برجسته سازی آسیب های فردی و اجتماعی زنان معتاد	اعتیاد	۲۶	۳	یک روز خوب	اذربایجان شرقی
برجسته سازی آسیب های فردی و اجتماعی زنان معتاد	اعتیاد	۲۶	۳	باغ فرشته	اذربایجان شرقی
آموزش مهارت های زندگی	اعتیاد	۲۶	۹	چند نفس آزادی	بوشهر
آموزش نحوه حمایت خانواده از عنصر معتاد	اعتیاد	۲۶	۹	تیمار	خراسان رضوی

موضوع فرعی	موضوع	مدت	تعداد	عنوان طرح	مرکز
جرم انگاری مصرف مواد	اعتیاد	۲۶	۱	رنگ پریده	خراسان شمالی
توجه به نقش و جایگاه دوست خوب و بازنمایی تاثیر دوستان ناباب.	اعتیاد	۲۶	۱	کیسه بوکس	خوزستان
آموزش مهارت های زندگی	اعتیاد	۲۶	۱	زخمه بر باغ	زنجان
جرم انگاری مصرف مواد	اعتیاد	۲۶	۷	طناب	سمنان

موضوع فرعی	موضوع	مدت	تعداد	عنوان طرح	مرکز
جرم انگاری مصرف مواد	اعتیاد	۲۶	۷	سفر به صبح	قزوین
آموزش نحوه حمایت خانواده از عنصر معتاد	اعتیاد	۲۶	۳	داستان یک زندگی	کیش
توجه به نقش و جایگاه دوست خوب و بازنمایی تاثیر دوستان ناباب.	اعتیاد	۲۶	۱	در انسوی قله ها	گلستان
آموزش نحوه حمایت خانواده از عنصر معتاد	اعتیاد	۲۶	۱	آرزوی گمشده	لرستان

موضوع فرعی	موضوع	مدت	تعداد	عنوان طرح	مرکز
توجه به محیط های آسیب زا	اعتیاد	۲۶	۱	خانه سنگی	مرکزی
برجسته سازی آسیب های فردی و اجتماعی اعتیاد زنان	اعتیاد	۲۶	۱	تاروپود	مرکزی
ترویج معنویت گرایی ، شرافت فردی و عزت نفس و لزوم توجه به اخلاق و کرامت انسانی .	اعتیاد	۲۶	۹	تکلیف	همدان
ترویج معنویت گرایی ... شرافت انسانی	مفاسد اخلاقی	۲۶	۳	زندگی باشناسنامه مردگان	سیستان و بلوچستان
ترویج معنویت گرایی ، شرافت فردی و عزت نفس و لزوم توجه به اخلاق و کرامت انسانی .	مفاسد اخلاقی	۲۶	۲	خانه پهلوانان	یزد

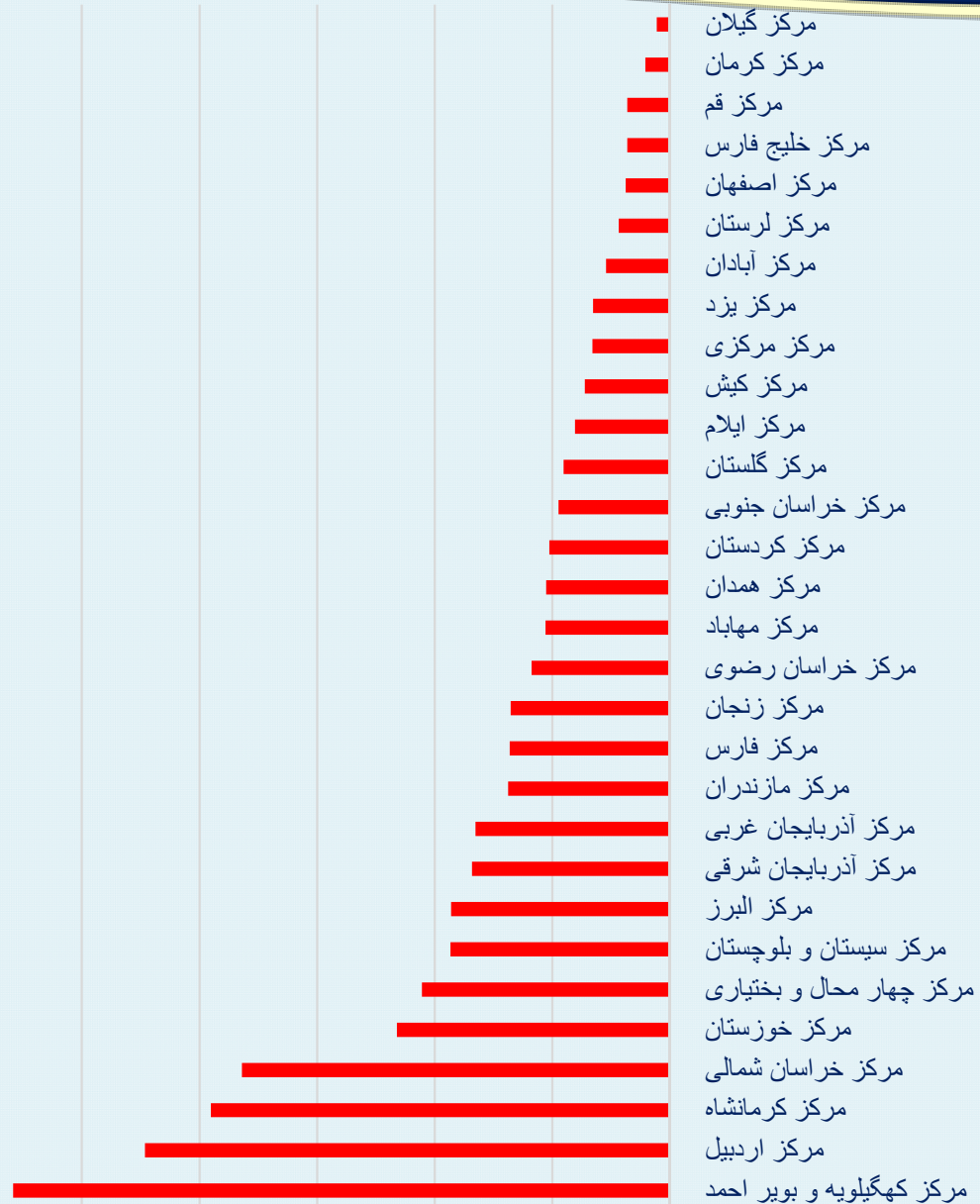
موضوع فرعی	موضوع	مدت	تعداد	عنوان طرح	مرکز
آموزش شیوه های حل اختلاف و مشاوره به نهادها و افراد حامی خانواده	طلاق	۲۶	۱	شور یا شعور	ابادان
ترویج معنویت گرایی ، شرافت فردی و عزت نفس و لزوم توجه به اخلاق و کرامت انسانی .	طلاق	۲۶	۱	پانگار	اذربایجان شرقی
بازنمایی اهمیت صداقت و دوری از فریب کاری در خانواده	طلاق	۲۶	۱	یک توطئه خانوادگی	قزوین
آموزش شیوه های حل اختلاف و مشاوره	طلاق	۲۶	۹	از آغاز	کهکیلویه و بویر احمد

موضوع فرعی	موضوع	مدت	تعداد	عنوان طرح	مرکز
تلاش در راستای حل مسئله فقدان الگوی کارآمد همسرگزینی	طلاق	۲۶	۱	طلاق ممنوع	گیلان
آموزش شیوه های حل اخلاف و مشاوره به نهادها و افراد حامی خانواده	طلاق	۲۶	۸	نقطه صفر درجه	گیلان



## طرح های سیمای استان ها

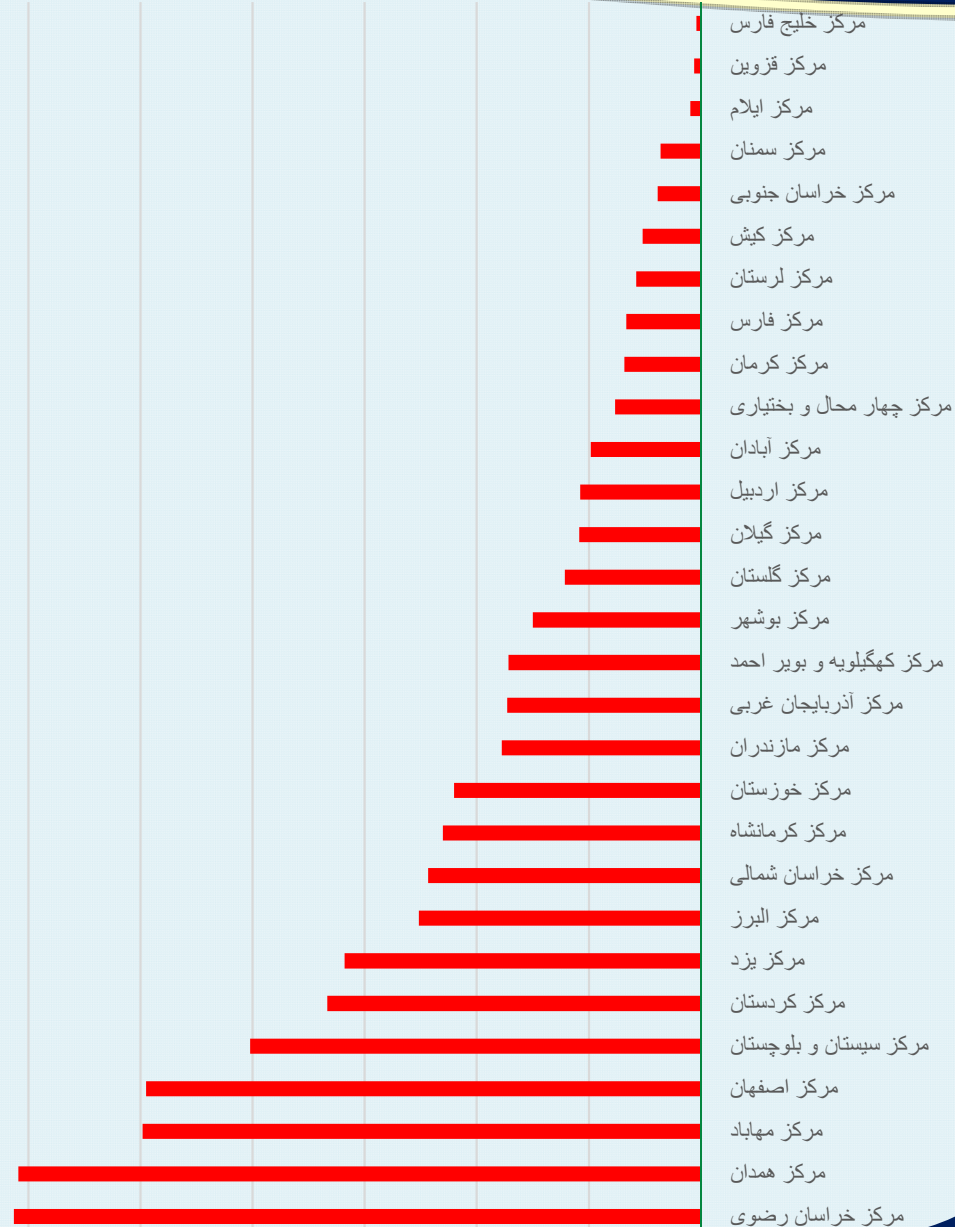
مدت	مرکز
۱۳۴:۰۰:۰۰	مرکز کهگیلویه و بویر احمد
۱۰۷:۰۴:۰۰	مرکز اردبیل
۹۳:۳۸:۴۰	مرکز کرمانشاه
۸۷:۲۰:۰۰	مرکز خراسان شمالی
۵۵:۴۰:۰۰	مرکز خوزستان
۵۰:۳۶:۰۰	مرکز چهار محال و بختیاری
۴۴:۴۴:۰۰	مرکز سیستان و بلوچستان
۴۴:۳۶:۰۰	مرکز البرز
۴۰:۲۰:۰۰	مرکز آذربایجان شرقی
۳۹:۴۰:۰۰	مرکز آذربایجان غربی
۳۳:۰۰:۰۰	مرکز مازندران
۳۲:۴۰:۰۰	مرکز فارس
۳۲:۲۸:۰۰	مرکز زنجان
۲۸:۱۲:۰۰	مرکز خراسان رضوی
۲۵:۲۰:۰۰	مرکز مهاباد
۲۵:۱۲:۰۰	مرکز همدان
۲۴:۳۶:۰۰	مرکز کردستان
۲۲:۴۰:۰۰	مرکز خراسان جنوبی
۲۱:۴۰:۰۰	مرکز گلستان
۱۹:۲۰:۰۰	مرکز ایلام
۱۷:۲۰:۰۰	مرکز کیش
۱۵:۴۶:۴۰	مرکز مرکزی
۱۵:۴۰:۰۰	مرکز یزد
۱۳:۰۰:۰۰	مرکز آبادان
۱۰:۲۲:۴۰	مرکز لرستان
۹:۰۰:۰۰	مرکز اصفهان
۸:۴۰:۰۰	مرکز خلیج فارس
۸:۴۰:۰۰	مرکز قم
۵:۰۰:۰۰	مرکز کرمان
۲:۴۰:۰۰	مرکز گیلان



- مرکز گیلان
- مرکز کرمان
- مرکز قم
- مرکز خلیج فارس
- مرکز اصفهان
- مرکز لرستان
- مرکز آبادان
- مرکز یزد
- مرکز مرکزی
- مرکز کیش
- مرکز ایلام
- مرکز گلستان
- مرکز خراسان جنوبی
- مرکز کردستان
- مرکز همدان
- مرکز مهاباد
- مرکز خراسان رضوی
- مرکز زنجان
- مرکز فارس
- مرکز مازندران
- مرکز آذربایجان غربی
- مرکز آذربایجان شرقی
- مرکز البرز
- مرکز سیستان و بلوچستان
- مرکز چهار محال و بختیاری
- مرکز خوزستان
- مرکز خراسان شمالی
- مرکز کرمانشاه
- مرکز اردبیل
- مرکز کهگیلویه و بویر احمد

## طرح های صدای استان ها

عنوان مرکز	مدت موضوع خاص
مرکز خراسان رضوی	۷۳:۳۲:۰۹
مرکز همدان	۷۳:۰۳:۱۳
مرکز مهاباد	۵۹:۴۴:۵۹
مرکز اصفهان	۵۹:۲۴:۰۰
مرکز سیستان و بلوچستان	۴۸:۱۵:۴۵
مرکز کردستان	۳۹:۵۹:۰۹
مرکز یزد	۳۸:۰۹:۰۰
مرکز البرز	۳۰:۱۱:۳۰
مرکز خراسان شمالی	۲۹:۱۰:۴۸
مرکز کرمانشاه	۲۷:۳۶:۳۳
مرکز خوزستان	۲۶:۲۴:۵۴
مرکز مازندران	۲۱:۱۸:۰۰
مرکز آذربایجان غربی	۲۰:۴۲:۳۶
مرکز کهگیلویه و بویر احمد	۲۰:۳۴:۱۵
مرکز بوشهر	۱۷:۵۹:۳۳
مرکز گلستان	۱۴:۳۳:۰۰
مرکز گیلان	۱۳:۰۱:۴۲
مرکز اردبیل	۱۲:۵۴:۳۶
مرکز آبادان	۱۱:۴۶:۳۶
مرکز چهار محال و بختیاری	۹:۱۱:۱۵
مرکز کرمان	۸:۱۰:۴۸
مرکز فارس	۷:۵۸:۴۵
مرکز لرستان	۶:۵۴:۱۲
مرکز کیش	۶:۱۳:۳۰
مرکز خراسان جنوبی	۴:۳۷:۱۸
مرکز سمنان	۴:۱۸:۰۰
مرکز ایلام	۱:۰۷:۳۰
مرکز قزوین	۰:۴۳:۱۲
مرکز خلیج فارس	۰:۲۷:۳۶



نمونه تولیدات پخش شده

## نمونه برنامه‌های سیمای مراکز



نام برنامه: نیم نگاه  
ساختار: مستند گزارشی  
تولید کننده: مرکز لرستان



نام برنامه: باز تاب  
ساختار: مستند گزارشی  
تولید کننده: مرکز خراسان جنوبی



نام برنامه: رصد  
ساختار: میزگرد  
تولید کننده: مرکز یزد



## نمونه برنامه‌های صدای مراکز



نام برنامه: میزگرد هفته  
قالب: میزگرد  
کارشناسی  
تولیدکننده: مرکز فارس



نام برنامه: اتباع غیر مجاز  
قالب: گفتگوی کارشناسی  
تولیدکننده: مرکز قزوین



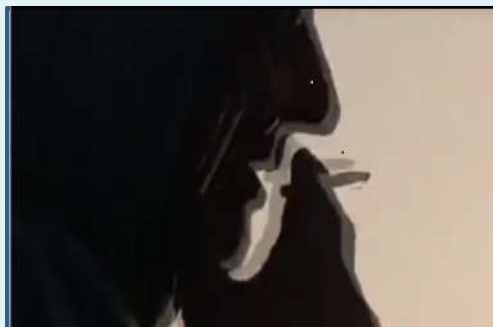
نام برنامه: آموزش فرهنگی  
قالب: مصاحبه تلفنی  
تولیدکننده: مرکز ایلام



## نمونه گزارش‌های خبری مراکز



عنوان خبری: حاشیه‌نشینی  
تولید کننده: خبرگزاری صدا  
و سیمای مرکز قم



عنوان خبری: اعتیاد  
تولید کننده: خبرگزاری صدا  
و سیمای مرکز اصفهان



عنوان خبری: هر شهروند یک  
خبرنگار  
تولید کننده: خبرگزاری صدا  
و سیمای مرکز فارس



## نمونه موسیقی‌های صدا و سیمای مراکز



نام موسیقی: کوچ  
تولید کننده: مرکز گلستان



نام موسیقی: بیو بریم مال  
تولید کننده: مرکز  
چهارمحال و بختیاری



انتظارات فی مابین

## انتظارات فی مابین صدا و سیما و وزارت راه و شهرسازی

- بهره‌گیری از توانمندی‌های سیاست‌گذاری، اجرایی، مدیریتی، حمایتی و غیره طرفین جهت اجرائی کردن سیاست‌های کلی ابلاغی مورخ ۱۳۸۹/۱۱/۲۹ مقام معظم رهبری (مدظله‌العالی) در امور «شهرسازی» و مسکن (احیای بافت‌های فرسوده شهری و روستایی از طریق روش‌های کارآمد.
- جلوگیری از گسترش حاشیه‌نشینی در شهرها و ساماندهی بافت‌های حاشیه‌ای و نامناسب موجود).
- همکاری متقابل در تعریف موضوعات مشترک در گستره بافت‌های ناکارآمد شهری (بافت‌های تاریخی، میانی و سکونت‌گاه‌های غیررسمی)، پیرامون ترویج، جریان‌سازی و فرهنگ‌سازی عمومی درخصوص بازآفرینی شهری و تهیه و ارائه برنامه‌های آموزشی، فرهنگی، تبلیغی، ترویجی، ظرفیت‌سازی و نهادسازی مرتبط از طریق مراکز صدا و سیما استان‌ها.

حرکت هدفمند برنامه سازو مهمان

تشکیل گروه های قوی رسانه ای  
در شرکت بازآفرینی شهری ایران و وزارت راه و شهرسازی  
و دستگاه های عضو ستاد ملی و باز آفرین شهری

ارسال پول با تأیید مدیرکل مرکز برای تولید برنامه

پوشش برنامه ها  
با اهداق سند ملی و اهداف ستاد بازآفرینی شهری ایران

تشکیل کارگروه های پیش بینی شدخ در تفاهم نامه

انتخاب گروه های برگزیده

گفتو گو با مردم

و شوراهای اسلامی شهر و روستا

با تصاویر و صدای مناسب

احصای برنامه ها، بررسی آن ها  
و مطابقت با هدف گذاری

ارائه نظرات اصلاحی

تعیین پژوهشگرها،

مطالعه سنجش افکار و اثر سنجی ها

تشکیل جلسه

با حضور مدیر کل راه و شهر

سازی، مدیر شرکت بازآفرینی شهری

مدیر سیما، مدیر رادیو، مدیر خبر

و فضای مجازی

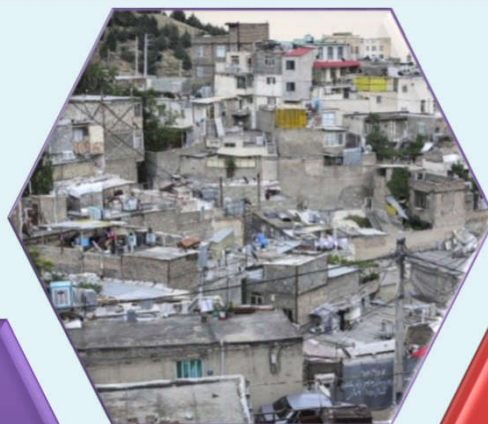
تنظیم برنامه

برای جشنواره ها





حاشیه  
نشینی



بافت های  
تاریخی

دسته بندی  
برنامه ها



بافت های  
فارسوده

سکونت های  
غیر رسمی





تقسیم  
کار  
پیشنهادی

آن قسمتی که صدا و سیما  
در حال حاضر انجام می دهد  
و از وظایف رسانه است

آن قسمتی که  
به کمک ستاد ملی بازآفرینی شهری  
و دستگاه های عضو نیاز دارد  
همه اعضای محترم در تهیه برنامه ها دخالت  
داشته باشند  
به ویژه در ارائه آمار و اطلاعات  
و مشارکت در هزینه ها

شناسائی نقاط مدف  
توسط فوہ قضائے